



Evangelische Kirche
in Frankfurt und Offenbach

Diakonie 


Frankfurt und Offenbach

Betreutes

Wohnen

FÜR MENSCHEN MIT

PSYCHISCHER ERKRANKUNG



„So geht
es **weiter**“



Betreutes Wohnen

ist da

- für Menschen mit psychischer Erkrankung
- für Menschen in seelischen Krisen
- für Angehörige und Bezugspersonen von Menschen mit psychischer Erkrankung und in seelischen Krisen

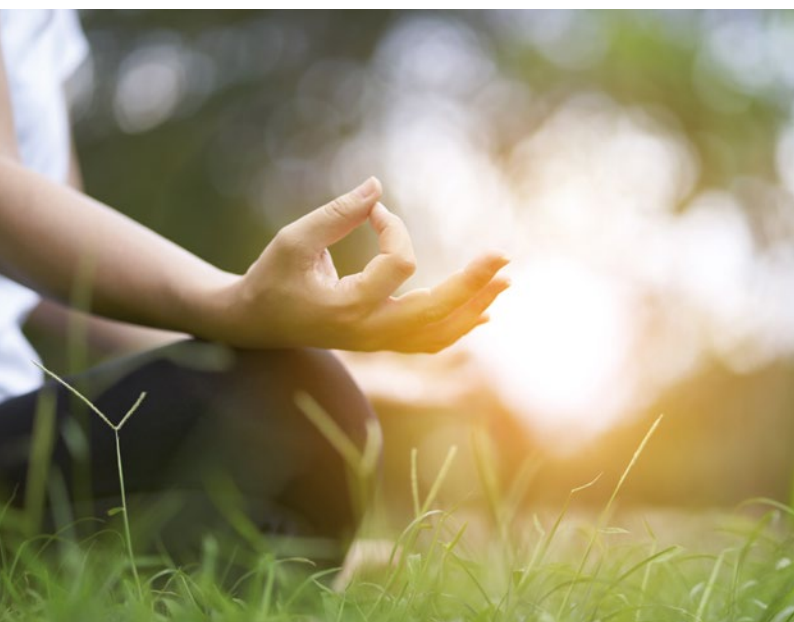
**Ziel des Betreuten Wohnens ist es,
Sie so lange zu unterstützen,
bis Sie wieder eigenständig leben können.**

In Ihrer eigenen Wohnung bieten wir Ihnen folgendes an:

- Hausbesuche
- Hilfe zur Selbsthilfe
- Unterstützung bei Briefen und Anträgen an Behörden, Ämter und andere Institutionen
- Begleitung zu Ärzten, Kliniken und Behörden
- Begegnung und Freizeitgestaltung
- Vermittlung an Fachdienste, Organisation der Hilfen
- in Krisen Begleitung in die Klinik oder zu ambulanten Therapien
- Ansprechpartner:innen für viele weitere Themen

Was müssen Sie mitbringen, um unsere Leistungen zu erhalten:

- Mindestalter 18 Jahre
- Freiwilligkeit
- Ärztliche Bescheinigung über eine psychische Erkrankung
- Finanzierung über den Landeswohlfahrtsverband



Wer wir sind:

Das Betreute Wohnen ist eine Einrichtung der Diakonie Frankfurt und Offenbach.

Datenschutzhinweis:

Die Mitarbeitenden des Betreuten Wohnens unterliegen der gesetzlichen Schweigepflicht. Die Datenschutzerklärung der Diakonie Frankfurt und Offenbach finden Sie unter: <https://www.diakonie-frankfurt-offenbach.de>
Stichwort: Datenschutz

www.diakonie-frankfurt-offenbach.de

Kontakt:

Betreutes Wohnen für Menschen mit psychischer Erkrankung

Lilistraße 14 – 18
63067 Offenbach

Erreichbar mit S1, S2, S8, S9:

Haltestelle Ledermuseum

Bus 102:

Haltestelle Goethestraße oder Ludwigstraße

Telefon: 069 82 97 70 - 11, -16, -36, -38

E-Mail: gerber15@diakonie-frankfurt-offenbach.de

Evangelischer Regionalverband Frankfurt und Offenbach
Fachbereich Diakonie und Seelsorge



Evangelische Kirche
in Frankfurt und Offenbach

Diakonie 
Frankfurt und Offenbach